

正面図

側面図

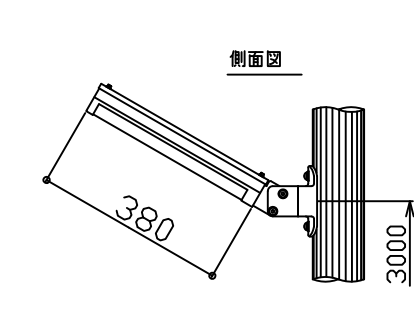
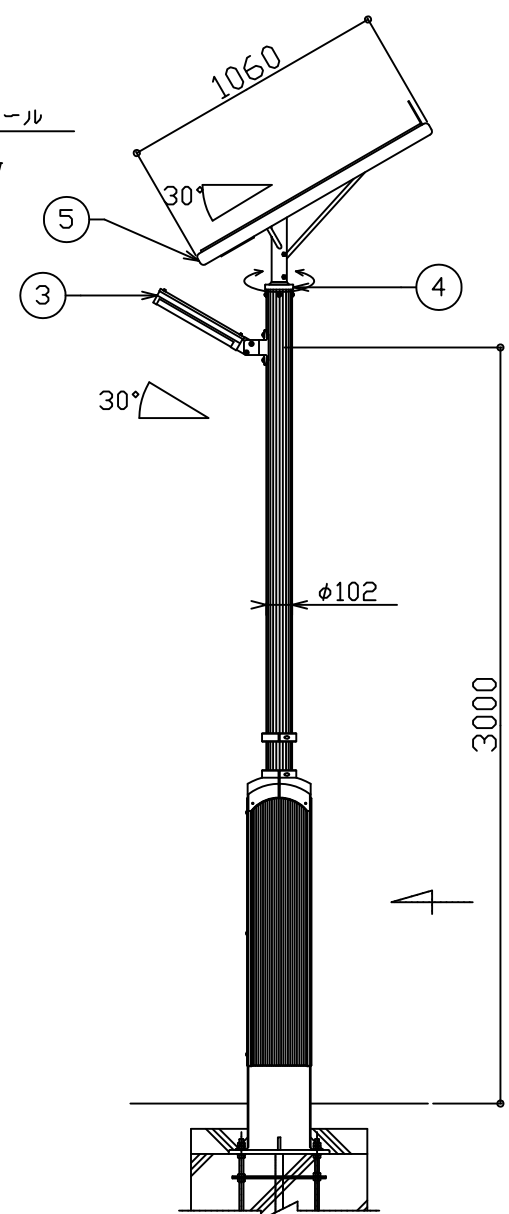
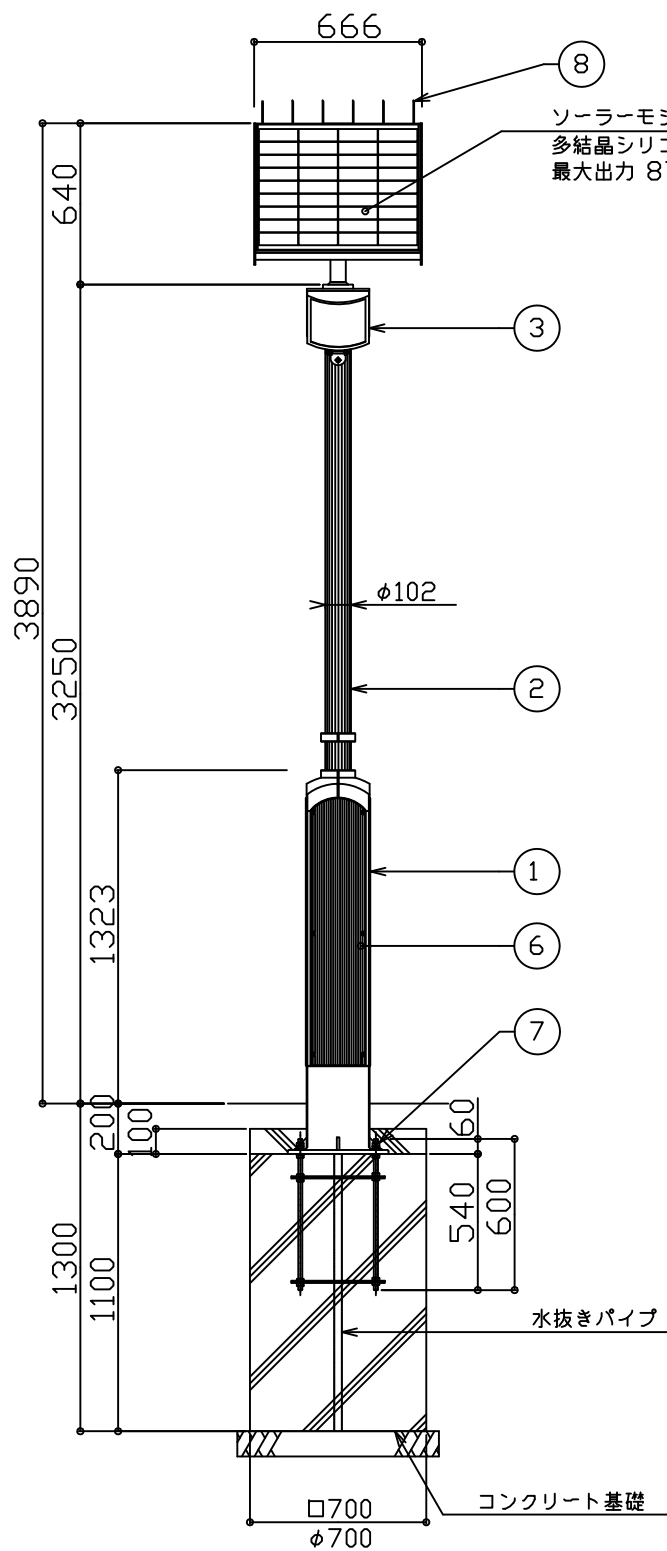
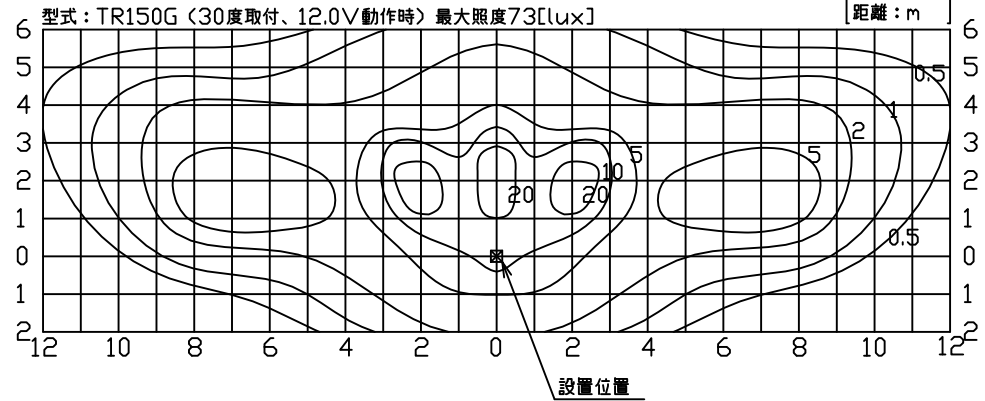
照明器具詳細図

S=1:15

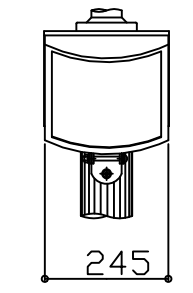
水平面照度分布図

S=1:200

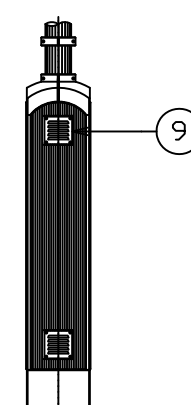
単位 [照度:lux]
[距離:m]



正面図

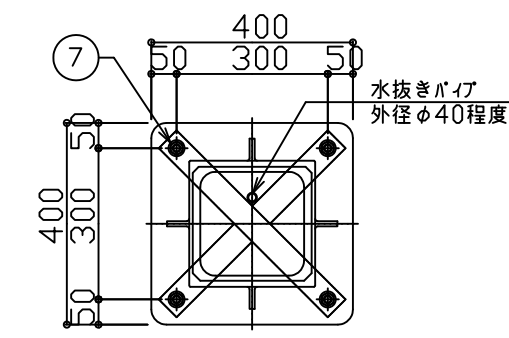


矢視図



ベース部詳細図

S=1:15



※ 基礎寸法は耐風速60m/s。
※ 注意
支柱内に湿気が充満しないように排水処理
(水抜きパイプ)を施してください。

一般仕様

型式	MF3-TR150
点灯時間	14 時間/1日
照明器具 (1台)	TR150G (白色LED 150球)
無日照保証期間	7日間

※上記設定の設置条件
ソーラーモジュールが南 [東南・西南] 向きで
周りに高い建物のない場所。
※支柱、照明器具、ソーラー取付台は
ステンカラー色塗装仕上。
※ポールはステンカラー色アルマイト仕上。
※アンカーボルトは溶融亜鉛メッキ仕上。
※製品は、メーカーの指定する損害賠償責任保険に
加入しているものとする。
※改良のため、仕様変更する場合があります。

詳細仕様

○コントローラー (1台)	
負荷動作	日没検知後点灯開始、時限消灯 又は日照検知後消灯
充電制御	過充電・過放電防止制御
定格電圧	DC12V
消費電流	5mA
適合バッテリー	鉛蓄電池 (12V系)
○ソーラーモジュール (1台)	
定格出力	87W
公称電圧	12V
最大出力動作電流	5.02A
最大出力動作電圧	17.4V
セルの種類	多結晶シリコン
○蓄電池 (3台)	
公称電圧	12V
定格容量	114Ah (38Ah[20時間率]×3)
備考	密閉型鉛蓄電池(サイクルユース)

No	品名	材質	数量	記 事	
1	支柱	AC4C-F	1	□-250×250	
2	ポール	A6N01S-T5	1	φ102-1957	
3	照明器具	筐体	SUS304	1	PL-1.0t
		カバー	ポリカーボネート		
4	フリージョイント	AC7A-F	1		
5	ソーラー取付台	SUS304	1	FB-5×30	
6	点検フタ	AC4C-F	1		
7	アンカーボルト	SS400	1	4-M16×600(B,2N,W)	
8	鳥よけ	SUS	6	φ3	
9	ガラリ	アルミ材	2	PL-1.2t	
品名	ヒラソル MF3-TR150			検 図 新屋	
縮尺	H22.1/15	図 番	1/1	資源でありつづけるモノづくり	
縮尺	1:30(A3)	作 図	須沢	Sai-BRAND	